

SOLUM

fondi

Edizione 1999

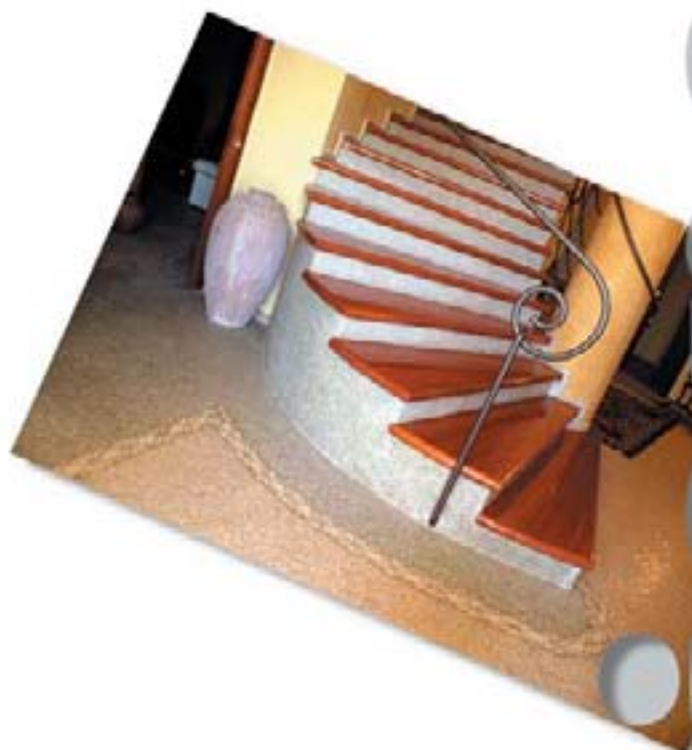


*“La Ginestra”
erboristeria
Nocera Inf. (Italia)*

SOLUM

10th

Anniversary



IL 1999 COINCIDE COL PRIMO DECENNIO DI VITA DI MEGARON.

Sono stati anni di fervida attività, di iniziative coronate da esiti entusiasmanti, capaci di rigenerare e rinnovare ogni volta l'impegno progettuale, la ricerca, l'approfondimento storico, lo studio dei processi produttivi e delle tecniche esecutive.

Gli innumerevoli riconoscimenti, confortati soprattutto dagli ampi favori di pubblico, connotati inequivocabilmente dai dati di mercato, hanno costituito e costituiscono la linfa vitale per l'Azienda, fungendo da sprone e da stimolo, ogni volta, al costante miglioramento.

In dieci anni si sono moltiplicati gli ambiti di interesse, allargati gli orizzonti della produzione, perfezionate le tecniche ed ordinate le innumerevoli innovazioni, spinte alla ribalta volta per volta da quel fantastico cammino attraverso la Storia.

Ad Essa si continua ad attingere, quasi fonte inesauribile, collezione infinita degli esempi più strabilianti del fare umano, della sua sapienza e della sua singolarità... come singolare è sempre il gesto manuale, unico, ogni volta irripetibile scopriamo il materiale lapideo, il marmo, il granito.

*In Suo omaggio, fin dall'inizio, nacque Megaron...
fin dal nome un ossequio alla grande Maestra.*

La Storia è stata e resta Musa ispiratrice, ma ad Essa non si è rivolta soltanto la Fantasia, alla ricerca di spunti formali da rigenerare e riproporre, ma anche la Ragione, che con curiosità ha interrogato e scavato.

Prima di capire il come si è voluto indagare sul perché... trovando spesso le giuste risposte solo dopo studi approfonditi.

In questo mirabile cammino, guida sicura ed interprete saggio è stato il "fare". La fondamentale comprensione della "tékne" (l'arte secondo i Greci), la sapiente manualità vista come gesto d'arte unico ed irripetibile ma, nel contempo, la indispensabilità dell'apporto di tante altre maestranze nel processo produttivo dell'opera, sono stati utili filtri di lettura.

Tale approccio, cauto ed attento, ha ricondotto in piena luce tutta la produzione dell'antico mosaico romano, tanto varia da consentire infinite chiavi di lettura anche alle esecuzioni successive, di cui fu certo maestra indiscussa.

INTRODUZIONE - prefazione - introduction

1999 CONCIDES WITH THE FIRST DECADE OF THE LIFE OF MEGARON.

They have been years of fervent activity, of initiatives crowned by satisfactory results, able to regenerate and to renew each time ambitious planning, search, historical deepening, studies of productive trials and the executive techniques.

The innumerable recognitions, comforted above all by the ample favors of public, connoted unequivocally from the data of market, they have constituted and they constitute the lifeblood for the Firm, acting as spur and as stimulus, every time, to the constant amelioration.

In ten years the circles of interest have increased, the horizons of the production have widened, the techniques and the innumerable innovations have improved, come into the limelight each time by that fantastic walk through History.

From the History, almost inexhaustible source, we are continuing to draw the examples more amazing of the human behavior, of its wisdom and of its singleness... as unusual it is always the manual gesture, only, every time irripetible we discover the stony material, the marble, the granite.

Since the beginning, Megaron was born as an homage to the big Teacher: History.

History has been and is the inspiring muse, but to it has not turned only imagination to take ideas to regenerate and to propose them, but also the reason that has questioned and discovered in it with curiosity.

Before understanding "how" it is wanted to investigate "why"... finding often the correct answer after deepened studies.

In this admirable walk, sure guide and wise interpreter it has been the "behavior". The fundamental comprehension of the "tékne" (the art according to the Greek), the wise manuality seen how gesture of unique and irripetible art but at the same time the indispensability of the contribution of so many other ideas in the productive trial of the work they have been useful filters of reading.

Such approach, cautious and careful, has brought back in full light the whole production of the ancient Roman mosaic, so much varied to allow endless keys of reading also to following execution, of which it was certain



SOLUM

10th

Anniversary



grande capacità comunicativa ed ornamentale anche in assenza di decorazioni.

Si è dunque ripassata la lezione dello "stile severo", il neoattico del II secolo presente nelle ville pompeiane con semplici decorazioni bicromatiche per poi passare a sfogliare di nuovo il *Codex Iustinianus*, per rivalutare la figura dei maestri tessellari, non secondaria rispetto ai grandi musivari dell'antichità, bensì solo altrimenti specializzati e capaci di un'attitudine diversa.

Alta maestria, infatti, necessitava anche nella preparazione del letto... del "SOLUM" e grande sensibilità occorreva per rendere evocativi e comunicativi i pavimenti impiegando pochi materiali o basandosi semplicemente sull'intreccio o sull'andamento delle tessere.

Lo studio delle tessiture, poi, non poteva esimersi da un certo "sconfinamento" (pur lecito) nel campo delle pareti murarie o delle architetture stradal... assumendo dalle prime, così, quasi in prestito, stimoli particolarmente interessanti (*opus reticulatum*, *latericium*, etc.) e dalle seconde giuste indicazioni sulle regole compositive di pietre irregolari (nei pavimenti dei cardì e dei decumani).

Una prima parte della raccolta di seguito illustrata è ampiamente dedicata all'*opus tessellatum* e all'*incertum*, in quanto forme più comuni ed immediate di "solum"; ma l'attenzione si è soffermata più a lungo su queste prime proposte per mostrare subito (a titolo esemplificativo valido anche per le successive collezioni) la varietà di effetti prodotti dall'impiego di materiali diversi.

Con giuste pause si scandisce l'attenzione di cui necessita ogni materiale... sempre unico, diverso anche da se stesso se tagliato in tessere di differenti dimensioni... se lucide o anticcate, se regolari o alternate in modo incerto, a 45 gradi, a losanghe, ad intrecci, etc.

Grande sforzo è stato compiuto per tentare di far restituire alle immagini proposte tale mirabile varietà di effetti... forse anche consci della impossibilità di pervenire ad un esito totalmente favorevole... perché la materia comunica emozioni solo con la percezione diretta, col tatto,... camminando ci sopra.

Sia dunque questa raccolta una guida solerte per una "passeggiata" attraverso un "SOLUM" infinito, un grandissimo pavimento... tutto da fruire, sentire, "calpestare", chiaramente a piedi rigorosamente nudi...

Enzo Famiglietti

INTRODUZIONE - prefazione - introduction

It is a matter of referring to the floors of ancient Romans and also to discover its big communicative and ornamental ability in absence of decorations.

It is been therefore overhaul the lesson of the "severe style", the Neo-Attic of the first century present in the Pompeian villas with simple bichromatic decorations to pass then to skim again the *Iustinianum Codex*, to revalue the figure of the teachers of mosaic, not less important in comparison to the big teachers of the antiquity, but only differently specialized and able to a different attitude.

A big mastery, in fact, also required in the preparation of the ground... of "SOLUM" and great sensibility was necessary to make evocative and communicative the floors employing few material or basing themselves simply on the interlacement or on the course of the tesserae.

The study of the weavings could not refuse from a certain "trespass" (also permissible) in the field of building walls or the road architectures, taking from the first, almost in loan, particularly interesting stimulus (*opus reticulatum*, *latericium* etc.) and from the seconds correct indications on the compositive rules of irregular stones (from the floors of the CARDI and DECUMANI).

A first part of the following illustrated harvest is devoted to *opus tessellatum* and to *opus incertum*, because they are common and immediate forms of "solum"; but the attention has detained for longer time on these first proposal to show "as a valid title to exemplify also the following collections) the variety of the effects produced by employment of different materials.

With the correct pauses the attention, of which every material requires, is articulated always in a unique way, different also from itself even if cut in tesserae of different dimensions... even if shiny or ANTICATE, regular or alternate in uncertain way, to 45 degrees to lozenges, to interlacements etc.

Big effort has been completed to try to give back to the proposed images such admirable variety of effects... perhaps also aware of the impossibility to reach to a totally favorable result... because the subject communicates emotions only with the direct perception, with the touch,... walking on it.

This harvest is therefore a hard-working guide for a walk through an endless SOLUM, a big floor... all to enjoy, to feel, to stamp on, rigorously barefoot.

Enzo Famiglietti





*"Sala da té"
Parigi (Francia)*

SOLSUM

Canestrato
Cardine
Cardum
Cratis
Fano
Fluctus
Incertum
Insertum
Lacunaris
Lapideum
Nexus
Nodus
Oristano
Palma
Pimpinus
Punctum
Quadratum
Reticulatum
Scutulatum
Sinuosus
Spicus
Tessellatum
Textum
Tufo
Urbis
Ventagli
Zattere



MILGARON

M O S A I C I

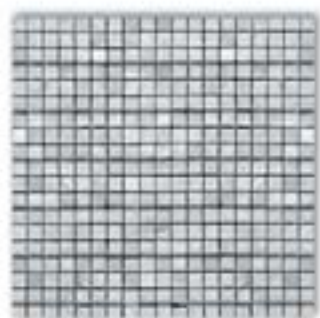


pagina

Canestrato 100
 Cardine 96
 Cardum 114
 Cratis 164
 Fano 157
 Fluctus 118
 Lapideum 10
 Insertum 174
 Lacunaris 180
 Incertum 10
 Nexius 166
 Nodus 168
 Oristano 159
 Palma 122
 Pampinus 110
 Punctum 176
 Quadratum 172
 Reticulatum 127
 Scutulatum 140
 Sinuosus 82
 Spicus 104
 Tessellatum 10
 Textum 162
 Tufo 184
 Urbis 134
 Ventagli 152
 Zattere 130

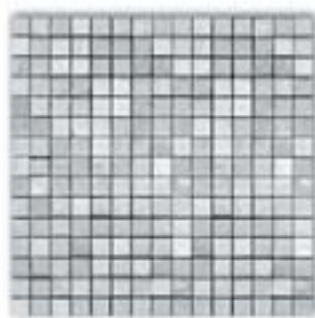
TESSELLATUM

SUPERFICIE LUCIDA - POLISHED SURFACE



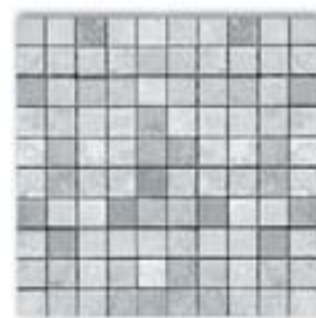
Formato Foglio: mm. 313x313
Size Sheet: 12.32"x 12.32"

Misura Tessera: mm.15x15
Size Tesserae: 0.59"x 0.59"



Formato Foglio: mm. 323x323
Size Sheet: 12.71"x 12.71"

Misura Tessera: mm.20x20
Size Tesserae: 0.78"x 0.78"

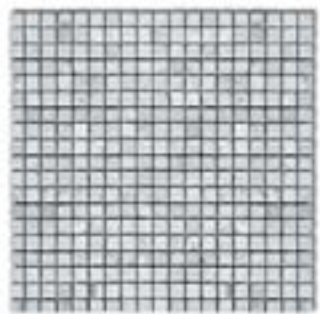


Formato Foglio: mm. 313x313
Size Sheet: 12.32"x 12.32"

Misura Tessera: mm.30x30
Size Tesserae: 1.18"x 1.18"

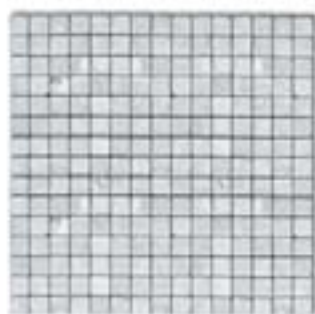
LAPIDEUM

SUPERFICIE ANTICATA - TUMBLED SURFACE



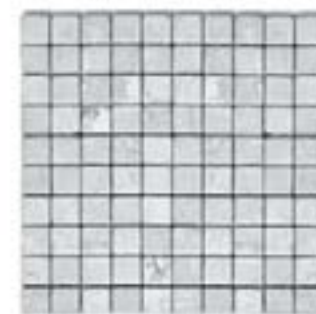
Formato Foglio: mm. 313x313
Size Sheet: 12.32"x 12.32"

Misura Tessera: mm.15x15
Size Tesserae: 0.59"x 0.59"



Formato Foglio: mm. 323x323
Size Sheet: 12.71"x 12.71"

Misura Tessera: mm.20x20
Size Tesserae: 0.78"x 0.78"



Formato Foglio: mm. 313x313
Size Sheet: 12.32"x 12.32"

Misura Tessera: mm.30x30
Size Tesserae: 1.18"x 1.18"

TESSELLATUM è il mosaico realizzato con tessere regolari, eseguito con la tecnica più comunemente diffusa per i pavimenti. La regolarità della posa, del taglio delle pietre e dei marmi, la cadenza precisa degli interstizi rimandano ogni qualità evocativa al materiale che, comunque, anche in questo caso, si presenta con una sua punteggiatura casuale ed unica, per la disposizione varia di tessere diversamente venate e per la rifrazione della luce su di esse.

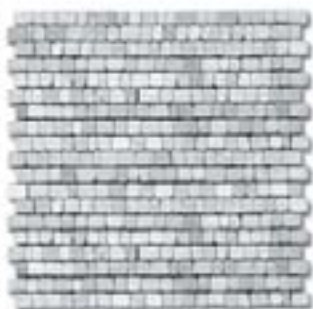
LAPIDEUM è l'effetto che lo stesso opus Tessellatum assume quando viene sottoposto ad un logorio della superficie e dei bordi di ogni tessera musiva. Nella produzione contemporanea tale mosaico è comunemente conosciuto come "fondo anticato". Esso è capace di raggiungere effetti altrettanto singolari che il tessellatum, aggiungendo alla varietà della materia anche la patina di una vetusta consumazione.

TESSELLATUM is the mosaic realized with regular tesserae performed with the most common technique for the floor. The regularity of the laying, of the cut of the stone and the marble, the precision of the interstices postpone every evocative quality to the material tech. However, in this case, as well introduces with a casual and unique dotting, for the various disposition of tesserae differently veined and for the refraction of the light on them.

LAPIDEUM is a particular effect obtained by opus Tessellatum: the surface and the margins of every mosaic tesserae are treated by a special process of "erosion". In the contemporary production this mosaic is commonly know as "Fondo Anticato". It is able to reach a particular effect of tessellatum adding to the variety of the material an ancient worn-out patina.

INCERTUM

SUPERFICIE ANTICATA - TUMBLED SURFACE



Formato Foglio: mm. 313x313
Size Sheet: 12.32"x12.32"

Misura Tessera: h. mm.15
Size Tesserae: h. 0.59"



Formato Foglio: mm. 323x323
Size Sheet: 12.71"x12.71"

Misura Tessera: h. mm.20
Size Tesserae: h. 0.75"



Formato Foglio: mm. 313x313
Size Sheet: 12.32"x12.32"

Misura Tessera: h. mm.30
Size Tesserae: h. 1.18"

INCERTUM

SUPERFICIE LUCIDA - POLISHED SURFACE



Formato Foglio: mm. 313x313
Size Sheet: 12.32"x12.32"

Misura Tessera: h. mm.15
Size Tesserae: h. 0.59"



Formato Foglio: mm. 323x323
Size Sheet: 12.71"x12.71"

Misura Tessera: h. mm.20
Size Tesserae: h. 0.78"



Formato Foglio: mm. 313x313
Size Sheet: 12.32"x12.32"

Misura Tessera: h. mm.30
Size Tesserae: h. 1.18"

INCERTUM. *Le tessere, in questa tecnica, sono diverse fra loro in lunghezza e sono posate seguendo filari di lunghezza costante. Proprio l'alternanza di dimensioni diverse fra loro (ed a volte anche di tagli e rotture) crea un effetto maggiormente variegato rispetto ai mosaici ad assetto regolare. La assoluta casualità della disposizione delle tessere e la cura degli incastri fra i vari fogli producono, a posa ultimata, un risultato assai vicino ai mosaici eseguiti in opera.*

Le alternative "anticate" della stessa tecnica esaltano ancor più questo senso di casualità e di originalità, aumentando la forza comunicativa dell'interstizio.

INCERTUM. *The tesserae, with this technique, are different among them in length and they are placed following rows of constant width. Just the alternation of different dimension (and some times also of cuts and breakups) creates a bigger variegated effect in comparison to the regular mosaics. The absolute casualness of the disposition of the tesserae and the care of the joints between the sheets produce, when the laying is completed, a result next to the mosaics performed in work. The alternatives "anticate" with the same technique exalt more this sense of casualness and originality, increasing the communicative strenght of the interstice.*

SOLUM



Canestrato

Cardine

Cardum

Cratis

Fano

Fluctus

Lapideum

Insertum

Lacunaris

Incertainum

Nexus

Nodus

Oristano

Palma

Pampinus

Punctum

Quadratum

Reticulatum

Scutulatum

Sinuosus

Spicus

Tessellatum

Textum

Tifo

Urbis

Ventagli

Zattera

OPUS

LAPIDEUM

Superficie Anticata - Tumbled Surface

MEGAPON

Amal Macamba

Superficie Anticata - Tumbled Surface

OPUS

INCERTUM

OPUS
TESSELLATUM

Superficie Lucida - Polished Surface

Azul Macarba

MECARBA

Superficie Lucida - Polished Surface

OPUS
INCERTUM

OPUS

LAPIDEUM

Superficie Anticata - Tumbled Surface

MEGAPON

Bardiglio

Superficie Anticata - Tumbled Surface

OPUS

INCERTUM

OPUS
TESSELLATUM

Superficie Lucida - Polished Surface

Bardiglio

MECARON

Superficie Lucida - Polished Surface

OPUS
INCERTUM

OPUS

LAPIDEUM

Superficie Anticata - Tumbled Surface

MEGAPON

Bianco Carrara

Superficie Anticata - Tumbled Surface

OPUS

INCERTUM

OPUS
TESSELLATUM

Superficie Lucida - Polished Surface

Bianco Carrara

MEGAPON

Superficie Lucida - Polished Surface

OPUS
INCERTUM

OPUS

LAPIDEUM

Superficie Anticata - Tumbled Surface

MEGAPON

Bianco Perla

Superficie Anticata - Tumbled Surface

OPUS

INCERTUM

OPUS TESSELLATUM

Superficie Lucida - Polished Surface

Bianco Perla

MEGAPON

Superficie Lucida - Polished Surface

OPUS INCERTUM

OPUS

LAPIDEUM

Superficie Anticata - Tumbled Surface

MEGAPON

Biancone

Superficie Anticata - Tumbled Surface

OPUS

INCERTUM

OPUS
TESSELLATUM

Superficie Lucida - Polished Surface

Biancone

MEGAPON

Superficie Lucida - Polished Surface

OPUS
INCERTUM

OPUS LAPIDEUM

Superficie Anticata - Tumbled Surface

MEGAPON

Boticino

Superficie Anticata - Tumbled Surface

INCERTUM

OPUS
TESSELLATUM

Superficie Lucida - Polished Surface

Botticino

MEGARON

Superficie Lucida - Polished Surface

OPUS
INCERTUM



*"Casa Peluso"
C. Arnone (Italia)*

"Casa Peluso"
C. Arnone (Italia)



OPUS

LAPIDEUM

Superficie Anticata - Tumbled Surface

MEGAPON

Breccia Oniciata

Superficie Anticata - Tumbled Surface

OPUS

INCERTUM

OPUS
TESSELLATUM

Superficie Lucida - Polished Surface

Breccia Oniciata

MECARON

Superficie Lucida - Polished Surface

OPUS
INCERTUM

OPUS

LAPIDEUM

Superficie Anticata - Tumbled Surface

MECARON

Breccia Perlice

Superficie Anticata - Tumbled Surface

INCERTUM

OPUS
TESSELLATUM

Superficie Lucida - Polished Surface

Breccia Pernice

MEGAPON

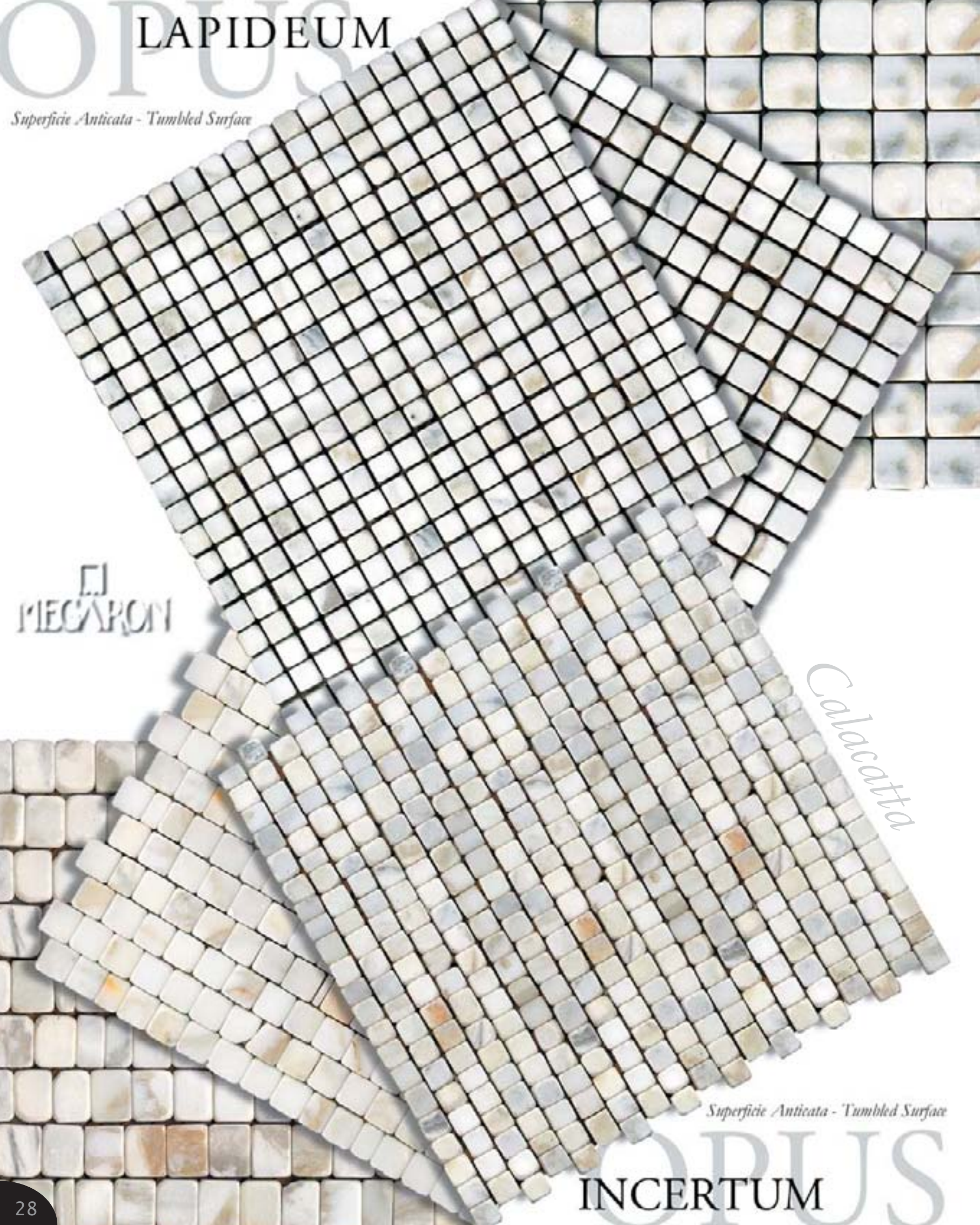
Superficie Lucida - Polished Surface

OPUS
INCERTUM

OPUS

LAPIDEUM

Superficie Anticata - Tumbled Surface



MEGAPON

Calacatta

Superficie Anticata - Tumbled Surface

OPUS

INCERTUM

OPUS
TESSELLATUM

Superficie Lucida - Polished Surface

Calacatta

MEGARON

Superficie Lucida - Polished Surface

OPUS
INCERTUM

OPUS

LAPIDEUM

Superficie Anticata - Tumbled Surface

MEGAPON

Cedar

Superficie Anticata - Tumbled Surface

INCERTUM

TESSELLATUM

Superficie Lucida - Polished Surface

MEGAPON

Cedar

Superficie Lucida - Polished Surface

INCERTUM

OPUS

LAPIDEUM

Superficie Anticata - Tumbled Surface

MEGAPON

Cotto

Superficie Anticata - Tumbled Surface

INCERTUM